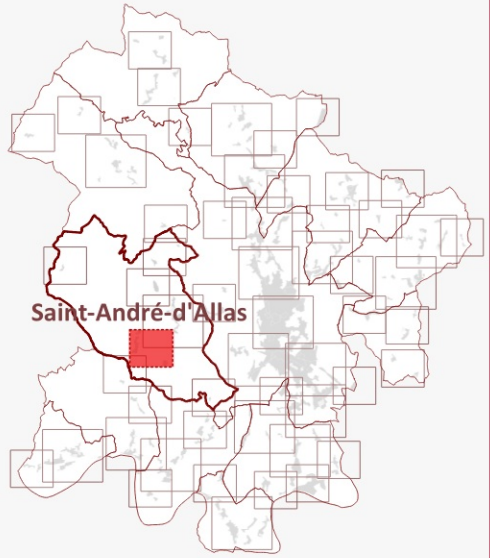


PLUi de
Sarlat-Périgord Noir

Typologie d'espace
et destination des
constructions

Saint-André-d'Allas

5



Règle graphique

Destination des constructions

- Centre de Sarlat
- Centres-Bourgs
- Zone résidentielle
- Urbanisation diffuse
- Zone commerciale et artisanale
- Zone économique
- Zone économique de projet
- Equipements, services publics et CINASPIC
- Hebergements et équipements touristiques
- Golf de Vitrac

Fond de carte

- Bâtiment
- Parcelle
- Commune

